

一関市立黄海小学校 学校便り

まのみ

令和4年

9月30日(金)

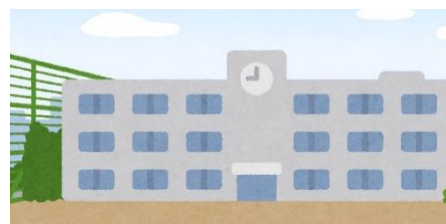
NO.13

文責：佐々木



黄海小の前期を振り返り

—まなびフェスの検証結果—



今年度前半の本校の取組の様子を評価していただきました
集計が完了しましたので、本紙面を通してお知らせいたします。

今回の結果をもとに、改善策を検討し、黄海小学校がさらに素敵な学び舎となるよう努めてまいります。お忙しい中でのご協力、ありがとうございました。

※ 紙面の都合上、集計一覧は裏面に掲載してあります。

【成果】

- ・「健康増進・体力向上」の項目での達成率が高く、特に登校時の徒歩通学や交通ルールを意識した生活が習慣化されていることがわかります。遠方から登校してくる子ども年度初めに案内したエリアからは歩いてくる姿が毎朝うかがえます。また、交通安全に関しても、ご家庭での声かけなどによって、子どもたちの注意意識が高まっていることがわかります。
- ・毎日の家庭学習もおうちの方々が、取組の様子やノートなどに目を通していただくことで、一人一人の確かな習慣へとつながっています。

【課題】

- ・家庭での読書時間を確保できていない実態が多くの学年から明らかになりました。一人一人生活リズムが異なり、時間確保の難しさもありますが、家庭学習時や就寝前などそれぞれが取り組めそうな時間帯について再度見直していきたいと思います。
- ・高学年になるにつれて、言葉遣いやメディアルールがあいまいとなっている傾向が見られるので、日常生活の見直しや居間8ルールの再確認などを通して、一人一人が意識した行動をとれるよう取り組んでいきたいと思います。

【考察】

- ・集計表には表れていませんが、児童アンケートに自分の「長所」や「得意なこと」を尋ねたところほとんどの子どもが“自分のよさ”に気づいていることがわかりました。自己肯定感が低い子どもが多いと嘆かれる世の中ですが、黄海の子どもたちはしっかりと自分を見つめて生活していることがわかりました。
- ・今回達成率の高かった項目については、現状で良しとせず、「なぜどの子ども取り組んでいたのか」「背景にはどのような手立てがとられていたのか」などを明らかにし、今後も一人一人が高い意識のもと行動がとれるよう努めてまいります。

令和4年度 黄海小学校「まなびフェスト・学校評価」 集計一覧

内 容		対象	1年	2年	3年	4年	5年	6年	全校
確かな学力	毎日決められた時間の家庭学習	児童	3.8	3.8	3.0	3.4	3.4	2.4	3.3
		保護者	2.9	3.5	2.9	3.3	2.9	3.1	3.1
	テレビやゲームなしでの集中した家庭学習	児童	3.5	3.6	3.0	3.2	3.4	2.9	3.3
		保護者	2.8	2.9	3.0	3.2	3.0	3.1	3.0
豊かな人間性の育成	家庭での読書	児童	3.3	3.7	3.2	3.3	3.1	1.9	3.1
		保護者	2.4	3.0	2.4	2.8	2.5	2.1	2.5
	誰に対しても気持ちの良い挨拶や返事	児童	3.8	3.8	3.6	3.3	3.5	3.1	3.5
		保護者	2.4	3.1	2.3	2.9	2.8	3.1	2.8
	相手を思いやる、やさしい言葉づかい	児童	3.8	3.9	3.4	3.0	3.0	2.9	3.3
	約束やきまりを守った生活	保護者	2.8	3.3	2.9	3.4	3.1	3.6	3.2
健康増進・体力向上	毎日の徒歩通学	児童	3.7	3.6	3.5	3.8	3.9	3.7	3.7
		保護者	3.6	3.1	3.8	3.8	3.8	3.8	3.7
	早寝・早起き・しっかりご飯	児童	3.4	3.7	3.5	3.3	3.5	3.3	3.5
		保護者	3.3	3.5	3.4	3.5	3.4	3.6	3.5
	夜8時以降はゲームやスマホをしない。	児童	3.8	4.0	3.4	3.2	3.3	2.4	3.3
		保護者	2.5	3.4	2.9	3.0	2.8	3.0	2.9
	交通ルールを守っている。	児童	3.9	4.0	3.9	3.9	3.9	3.8	3.9
		保護者	3.5	3.8	3.5	3.8	3.6	3.9	3.7
	身支度を整えて登校	児童	3.4	3.6	3.6	3.6	3.6	3.3	3.5
		保護者	2.9	2.6	3.2	3.4	2.9	3.3	3.1
児童アンケート	学校は楽しい。	児童	3.8	3.8	3.6	3.4	2.9	3.3	3.5
	授業はよくわかる。		3.5	3.3	3.4	3.4	2.9	3.4	3.3
	悩みごとを相談できる人がいる。		3.6	3.9	3.6	2.8	3.2	3.5	3.4
	休み時間は元気に遊んでいる。		3.9	3.8	3.7	3.5	3.3	2.4	3.4
学校評価	学校は基礎基本の定着に取り組んでいる。	保護者	3.5	3.7	3.4	3.8	3.4	3.6	3.6
	学校は一人一人に寄り添った指導をしている。		3.6	3.3	3.4	3.7	3.4	3.4	3.5
	学校は健康や体力の増進に努めている。		3.6	3.3	3.4	3.8	3.4	3.5	3.5
	学校は安全確保や対策が適切である。		3.6	3.3	3.5	3.8	3.4	3.4	3.5
	学校は連絡や相談しやすい場所となっている。		3.6	3.6	3.5	3.8	3.4	3.3	3.5



達成率 90%以上 (3.6 以上)



達成率 70%以下 (2.8 以下)